

# 32095 8586 0



TKO: A2

Katalógus ár (nettó):

**1 090 000 Ft**

Aktuális súly: **600 kg**

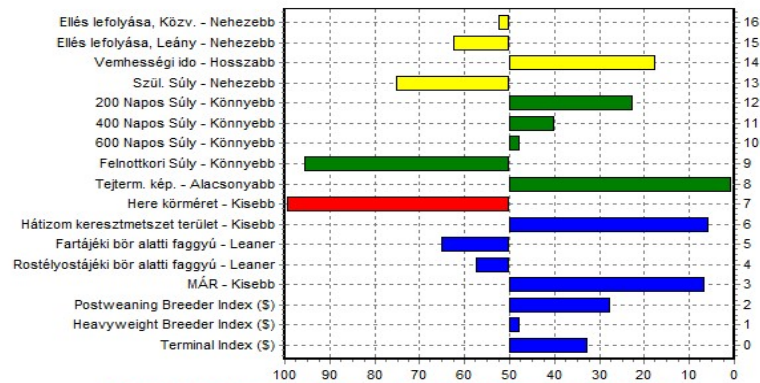
heterozigóta szarvatlan

Születési idő: **2020.02.22**

Születési súly: **44 kg**

205 napos súly:		205 napos index (%):	<b>100</b>
STV gyarapodás:	<b>1 634 g</b>	STV gyarapodás index (%):	<b>95</b>
Küllemi bírálathoz összpontszám:	<b>63,3</b>	Vázfejlettség	<b>48,3</b>
		Funkcionális tulajdonságok	<b>57,5</b>
		Alkati tulajdonságok	<b>58</b>
Sperma koncentráció (millió / ml)	<b>982</b>	Élő spermiumok (%)	<b>95</b>
Sperma sebesség (µm / s)	<b>179</b>	Sperma-farok rezgés (Hz)	<b>13</b>

### LAJOSMIZSEI TELIHOLD 3209579926 TÉ Grafikonja



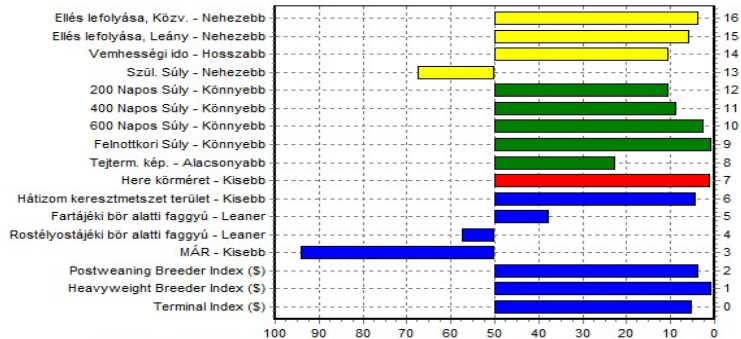
Az ötvenedik százalékosztály a 2018-ban született borjak TÉ-einek fajtaáttagát jelenti.

**Apa:**  
KPLSZ: 34519  
**LAJOSMIZSEI TELIHOLD ÓNIX**  
HU 32095 7992 6  
**Apai nagyapa:**  
Lajosmizsei Ónix Revolver  
HU 32095 7307 4  
**Apai nagyanya:**  
HU 3209 5881 0

### 2020 Magyar Charolais GROUP BREEDPLAN TÉ-ek(18/08/20)

	Ellés lefolyása, Közv. (%)	Ellés lefolyása, Leány (%)	Vemhességi idő (nap)	Szül. Súly (kg)	200 Napos Súly (kg)	400 Napos Súly (kg)	600 Napos Súly (kg)	Felnőttkori Súly (kg)	Tejterm. kép. (kg)	Here körméret (cm)	Hátizom keresztmetszet terület (cm <sup>2</sup> )	Fartájéki bőr alatti faggyú (mm)	Rostélyostájéki bőr alatti faggyú (mm)	Márványozottság (%)
TÉ	+0.8	+0.1	-1.1	+1.6	14	16	20	4	10	-1.2	+2.7	-0.2	-0.1	+0.2
Ism.	44%	32%	47%	73%	69%	69%	65%	55%	41%	62%	56%	55%	50%	39%
2018. évben született borjak átl. TÉ-e a fajtán belül														
TÉ	+0.6	+0.4	-0.5	+1.0	(+8)	(+15)	(+21)	(+22)	(+6)	+0.1	+0.7	-0.1	-0.1	+0.1

### 344351252 TÉ Grafikonja



Az ötvenedik százalékosztály a 2018-ban született borjak TÉ-einek fajtaáttagát jelenti.

**Anyja:**  
HU 34435 5125 2  
**Anyai nagyapa:**  
Lajosmizsei Páros Roundup  
HU 32095 7501 8  
**Anyai nagyanya:**  
HU 32095 4543 9

### 2020 Magyar Charolais GROUP BREEDPLAN TÉ-ek(18/08/20)

	Ellés lefolyása, Közv. (%)	Ellés lefolyása, Leány (%)	Vemhességi idő (nap)	Szül. Súly (kg)	200 Napos Súly (kg)	400 Napos Súly (kg)	600 Napos Súly (kg)	Felnőttkori Súly (kg)	Tejterm. kép. (kg)	Here körméret (cm)	Hátizom keresztmetszet terület (cm <sup>2</sup> )	Fartájéki bőr alatti faggyú (mm)	Rostélyostájéki bőr alatti faggyú (mm)	Márványozottság (%)
TÉ	+6.1	+3.5	-1.3	+1.4	17	32	51	66	7	+1.1	+3.0	-0.1	-0.1	0.0
Ism.	39%	26%	43%	73%	69%	71%	73%	60%	31%	38%	53%	52%	49%	35%
2018. évben született borjak átl. TÉ-e a fajtán belül														
TÉ	+0.6	+0.4	-0.5	+1.0	(+8)	(+15)	(+21)	(+22)	(+6)	+0.1	+0.7	-0.1	-0.1	+0.1

Elemzett ivadékok: